

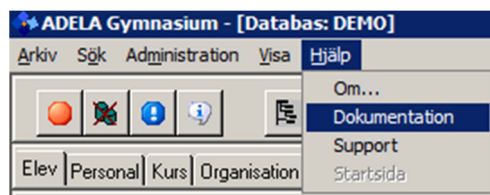
Adela

SUPPORT OCH DOKUMENTATION

Fr o m Adela version 4.4.0 finns det möjlighet att öppna Adela support och Adela dokumentation direkt i programmet.

Adela dokumentation

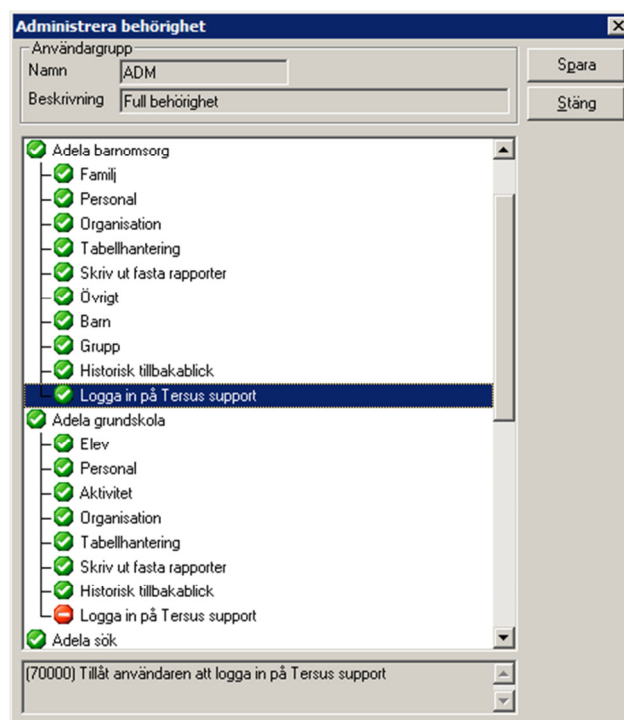
Nås via menyn "Hjälp"->"Dokumentation"



Adela support

Nås via menyn "Hjälp"->"Support" (se bilden ovan)

För att en användare skall kunna öppna den behöver man sätta "Uppdatera" behörighet för "Logga in på Tersus support" för de verksamheter som användaren är verksam i.



För att användaren skall loggas in automatiskt, behöver man koppla Adela-användare till en person, om det redan inte är gjort. Detta gör man i "Redigera användare":

Redigera användare

Login uppgifter

Användarnamn: TERSUS

Lösenord: *****

Extern autentisering

Personuppgifter

PersonNr: 10000103-TF32

Förnamn: Torsten

Efternamn: Eriksson

Profil

Gäller from: 2010-04-16 tom:

Anslutningstid (min): Inaktivitetstid (min):

Antal felaktiga inloggningar: Lös.byte (dagar):

Återanv. lösenord ant. byt: Avstängd

Tvinga fram lösenordsbyte vid nästa inloggning

Webbanvändare

Kopiera till webbkonto

Organisationer	Användargrupper
Tersus Skolsystem AB *	ADM
Tersus Fritids	RAPPORTER
Tersus Gymnasieskola	SMS_MAIL

Efter det kommer användaren att få login-fönster första gången hon/han öppnar supportsidan i Adela. Där kan man ändra den föreslagna epostadressen, organisationsnamn samt ange lösenord. De uppgifterna sparas sedan hos oss och inloggningen kommer ske automatiskt i fortsättningen.